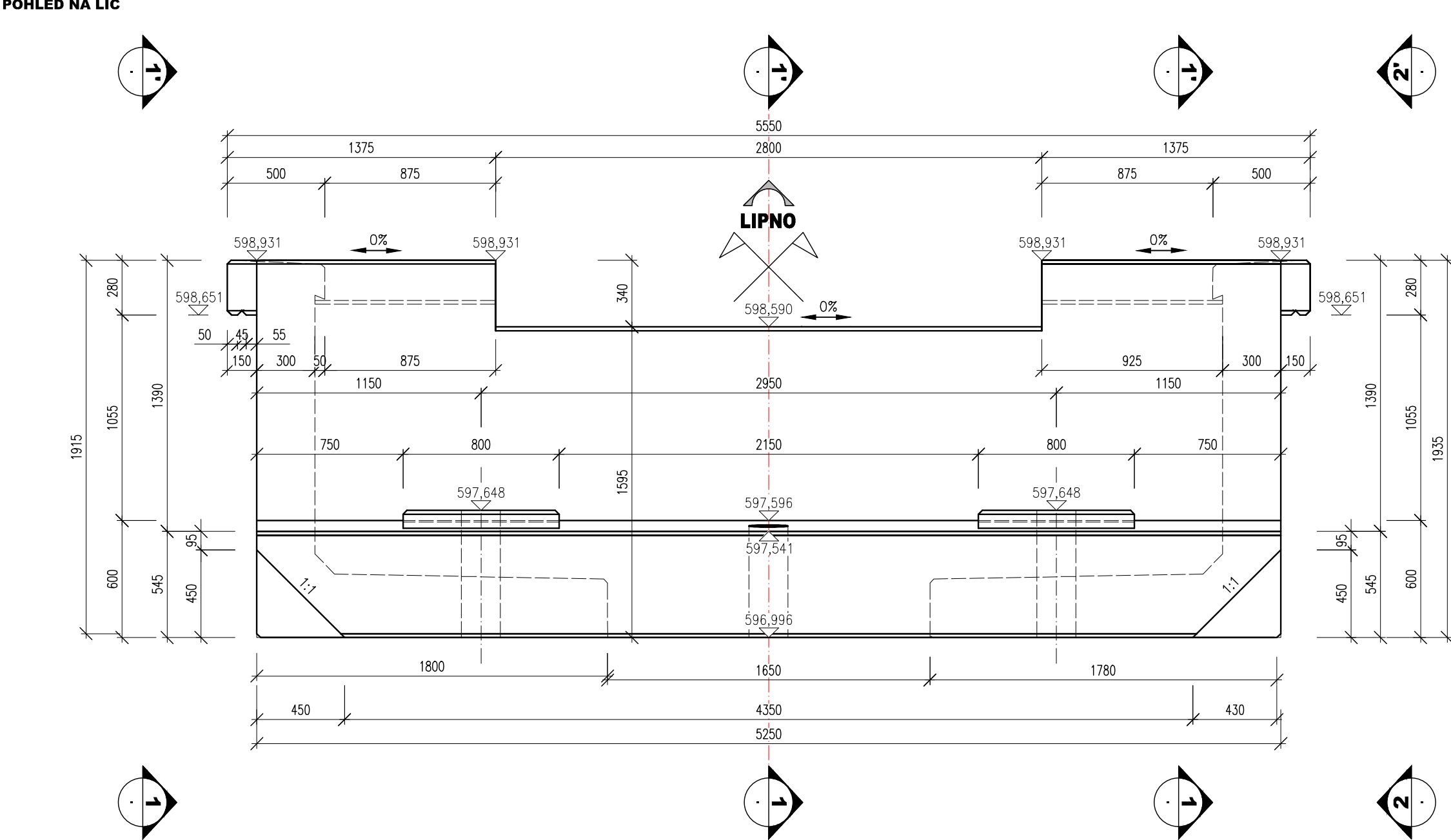
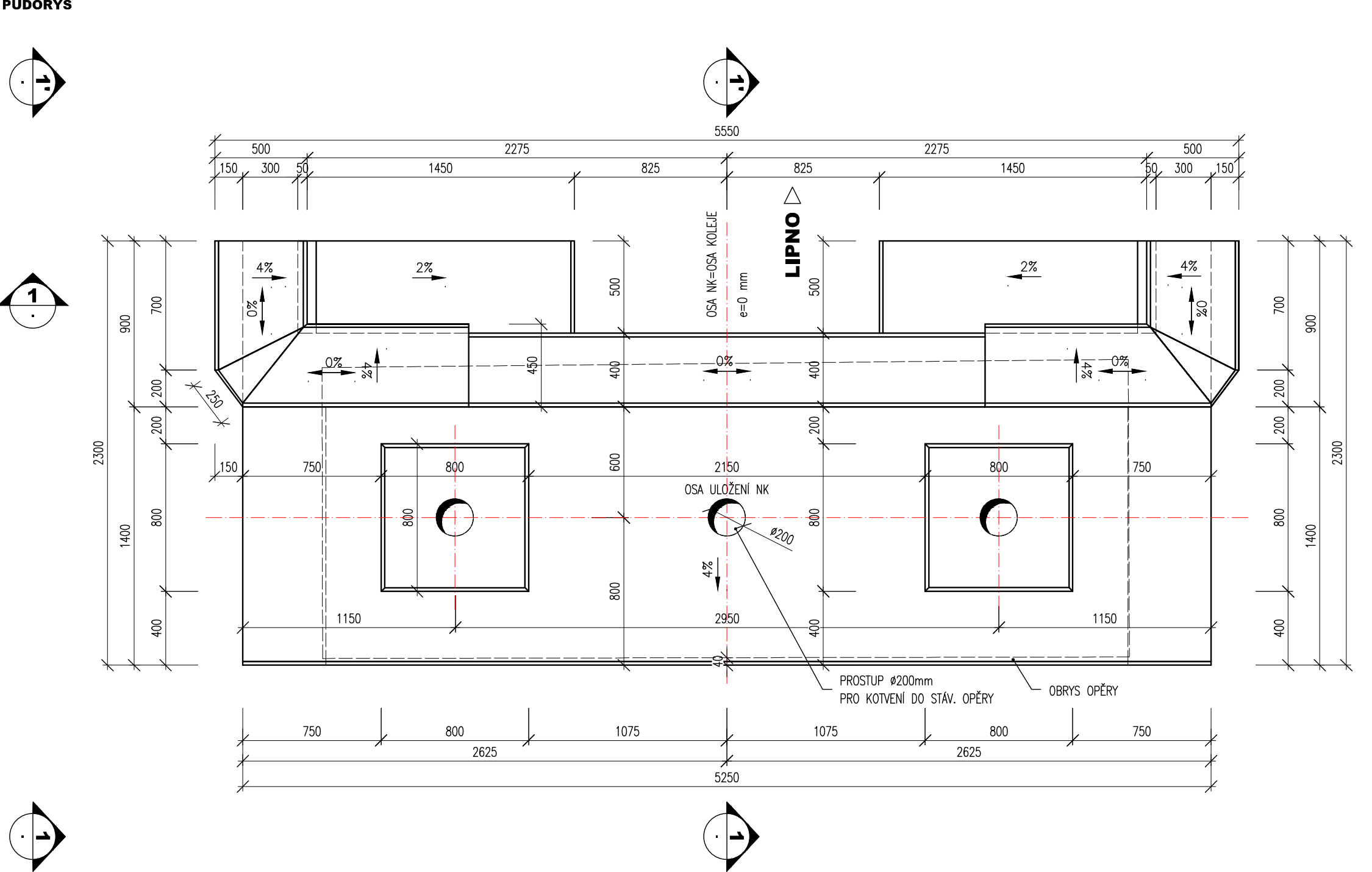


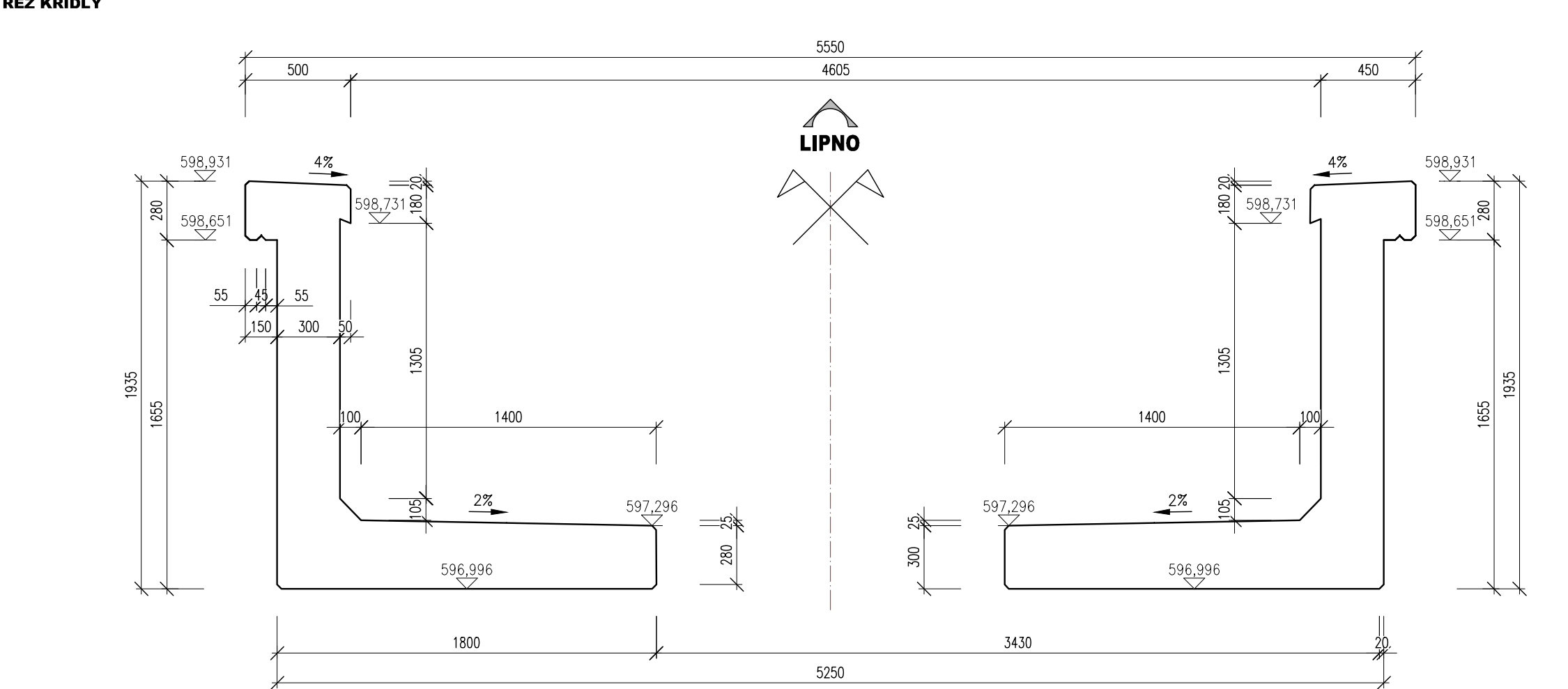
ÚLOŽNÝ PRÁH LIPNO - 1KS, M 1:25



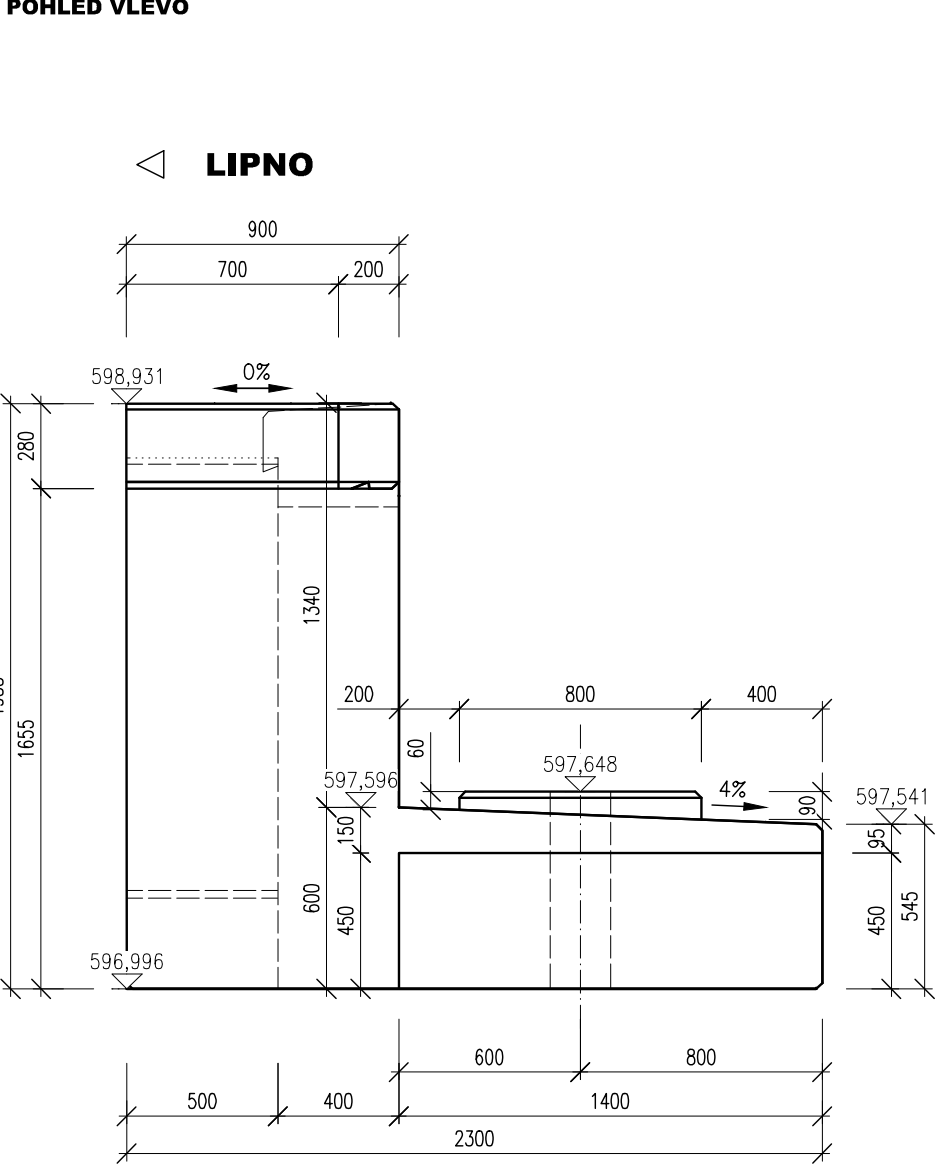
ÚLOŽNÝ PRÁH LIPNO - 1KS, M 1:25



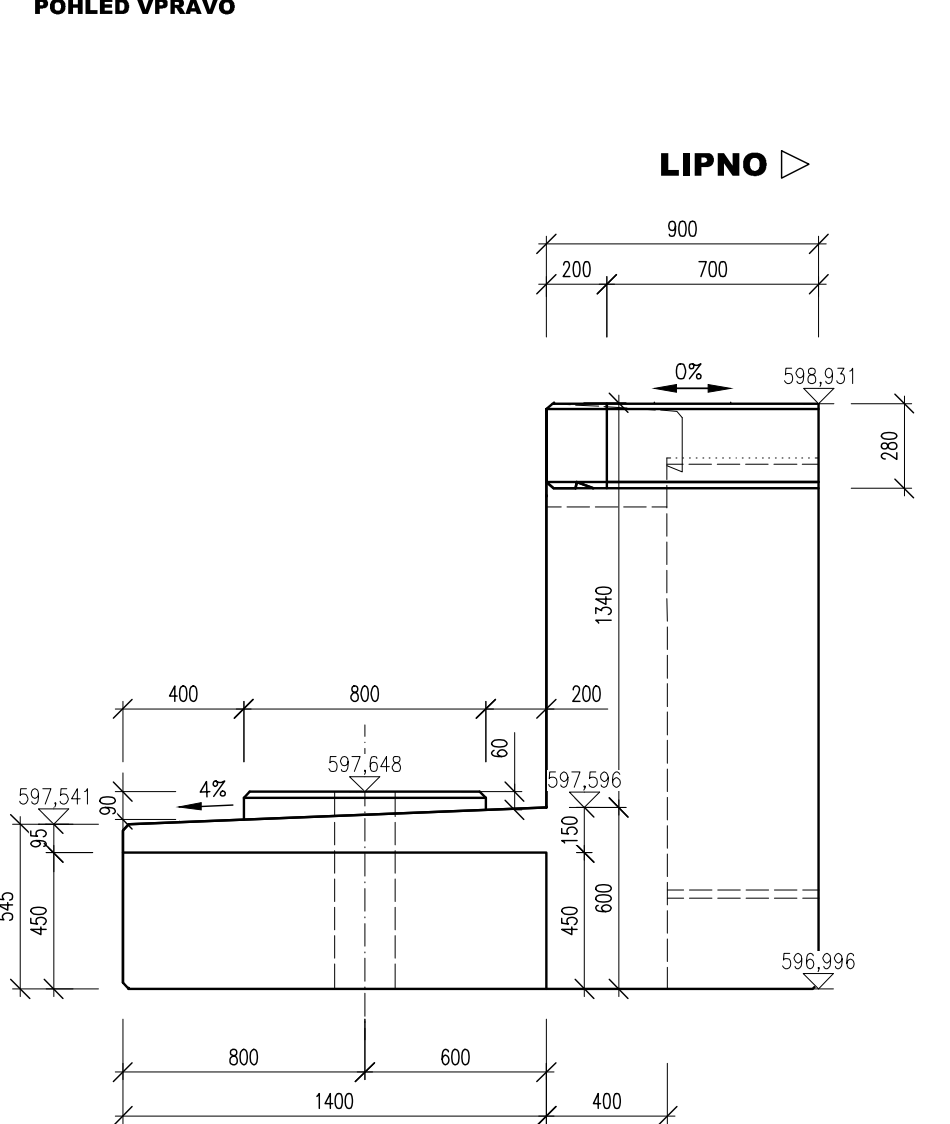
ÚLOŽNÝ PRÁH LIPNO - 1KS, M 1:25



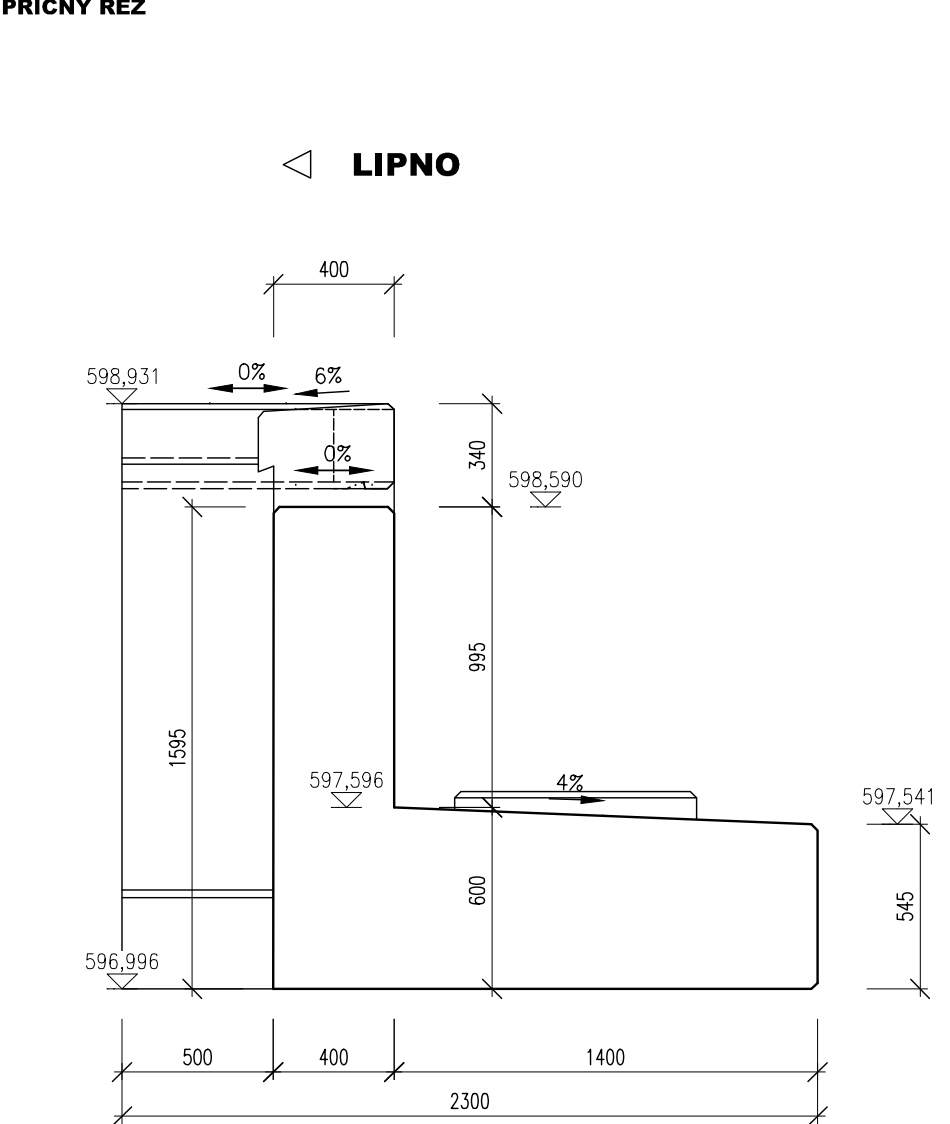
ÚLOŽNÝ PRÁH LIPNO - 1KS, M 1:25



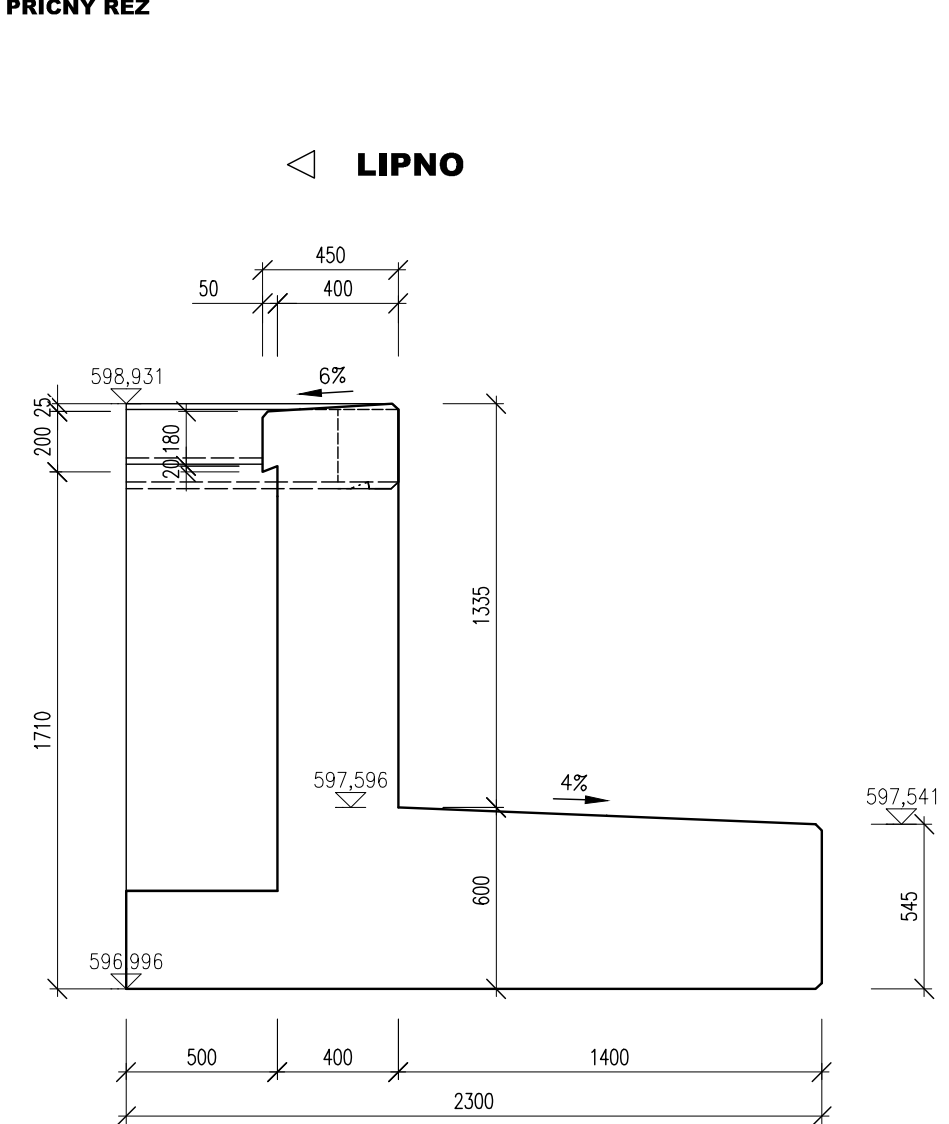
ÚLOŽNÝ PRÁH LIPNO - 1KS, M 1:25



ÚLOŽNÝ PRÁH LIPNO - 1KS, M 1:25



ÚLOŽNÝ PRÁH LIPNO - 1KS, M 1:25



POZNÁMKY:

- VÝŠKOVÝ SYSTÉM BpV, POLOHOVÝ SYSTÉM JTSK
- DÉLKOVÉ KÓTY JSOU ZAKROUHLĚNY NA 5 mm
- BETONOVÉ ČÁSTI VE STYKU SE VZDUCHEM BUDOU OPATŘENY HYDROFOBNÍM NATĚREM
- PLOCHY VE STYKU SE ZEMINOU BUDOU OPATŘENY PENETRAČNÍM NATĚREM A 2x NATĚREM PROTI ZEMNÍ VLHKOSTI
- PO OBVODU OPĚRY OPATŘIT VODODOROVNÉ LOŽNÉ PLOCHY PREFABRIKÁTŮ BOBTNAVOU BENTONITOVOU PÁSKOU VE VZDALENOSTI MIN. 100 mm OD OKRAJE BETONU
- VEŠKERÉ POHLEDOVÉ HRANY BUDOU ZKOŠENY LIŠTOU VLOŽENOU DO BEDNĚNÍ (20x20 mm)
- ROZMÍSTĚNÍ A TYP MANIPULAČNÍCH ÚCHYTŮ PREFABRIKÁTŮ BUDE SOUČÁSTÍ DOKUMENTACE ZHOTOVITELE

TÚ 1791 Rybník - Lipno nad Vitavou
DÚ 02 Rybník - Rožmberk n/Vitavou

03		
02		
01		
ZMĚNA	POPIS	DATUM

	ING. IVAN ŠÍR PROJEKTOVÁNÍ DOPRAVNÍCH STAVEB a.s. Haškova 1714/3, 500 02 Hradec Králové, tel.: +420 603 181 473, sir@sirvan.cz, www.sirvan.cz IČ: 287 86 793
---	--

Objednatel: Správa železniční dopravní cesty, s.o.
Oblastní ředitelství Plzeň

Oprava mostu v km 4,958
na trati Rybník-Lipno

- kraj: Jihočeský
- MÚ / OU: Dolní Dvořítě
- stupeň utajení: bez utajení
- datum: 04 / 2019
- zákazové číslo: 19 008
- stupeň PD: RDS
- odpovědný projektant stavby: Ing. Ivan Šír
- odpovědný projektant objektu: Ing. Ivan Šír
- vypracoval: Ing. Petr Nevšímal
- kontroloval:
- změna číslo: 00
- měřítko: 1:5,25

SO 201 - Most v km 4,958

VÝKRES TVARU ÚP - LIPNO

D.1.2.1.2.11

POUŽITÉ MATERIÁLY

BETONY BUDOU PROVEDENY DLE ČSN EN 206+A1
KONSTRUKČNÍ BETONY:
ÚLOŽNÉ PRAHY C30/37 XC4, XF3
VÝBĚHOVÉ ZIDKY C30/37 XC4, XF3

OSTATNÍ BETONY:
PODKLAĐNÍ BETON C12/15 X0

VÝTLUŽ:
ŘÍMSY, ÚLOŽNÉ PRAHY, VÝBĚHOVÉ ZIDKY OCEL B 500 B (10505 R)

OSTATNÍ BETONY:
BETONOVÉ LOŽE POD DLAŽBU C30/37 XC4, XF3
PODKLAĐNÍ BETON C12/15 X0

KÁMEN:
- PŘÍRODNÍ KÁMEN, MIN. TL. 200 mm, NÁSÁKAVOST < 3%

OBJEMY A HMOTNOSTI:

ÚLOŽNÝ PRÁH RYBNÍK ÚP1 9,4m3; 23,5t
ÚLOŽNÝ PRÁH LIPNO ÚP2 9,4m3; 23,5t

VÝBĚHOVÁ ZIDKA RYBNÍK VZP1 3,3m3; 8,25t
VÝBĚHOVÁ ZIDKA LIPNO VZP2 3,3m3; 8,25t
VÝBĚHOVÁ ZIDKA RYBNÍK VZL1 3,3m3; 8,25t
VÝBĚHOVÁ ZIDKA LIPNO VZL2 3,3m3; 8,25t

ÚPRAVA SPÁRY MEZI DÍLCI
HYDROIZOLACE, M 1:5

